



Maitrise d'ouvrage:
**LIMOGES MÉTROPOLE
COMMUNAUTÉ URBAINE**
**PÔLE AMÉNAGEMENT
ET MOBILITÉS DURABLES**
DIRECTION DES TRANSPORTS ET DES DÉPLACEMENTS



Maitrise d'oeuvre:
**LIMOGES MÉTROPOLE
COMMUNAUTÉ URBAINE**
**PÔLE AMÉNAGEMENT
ET MOBILITÉS DURABLES**
DIRECTION DES ÉTUDES TECHNIQUES

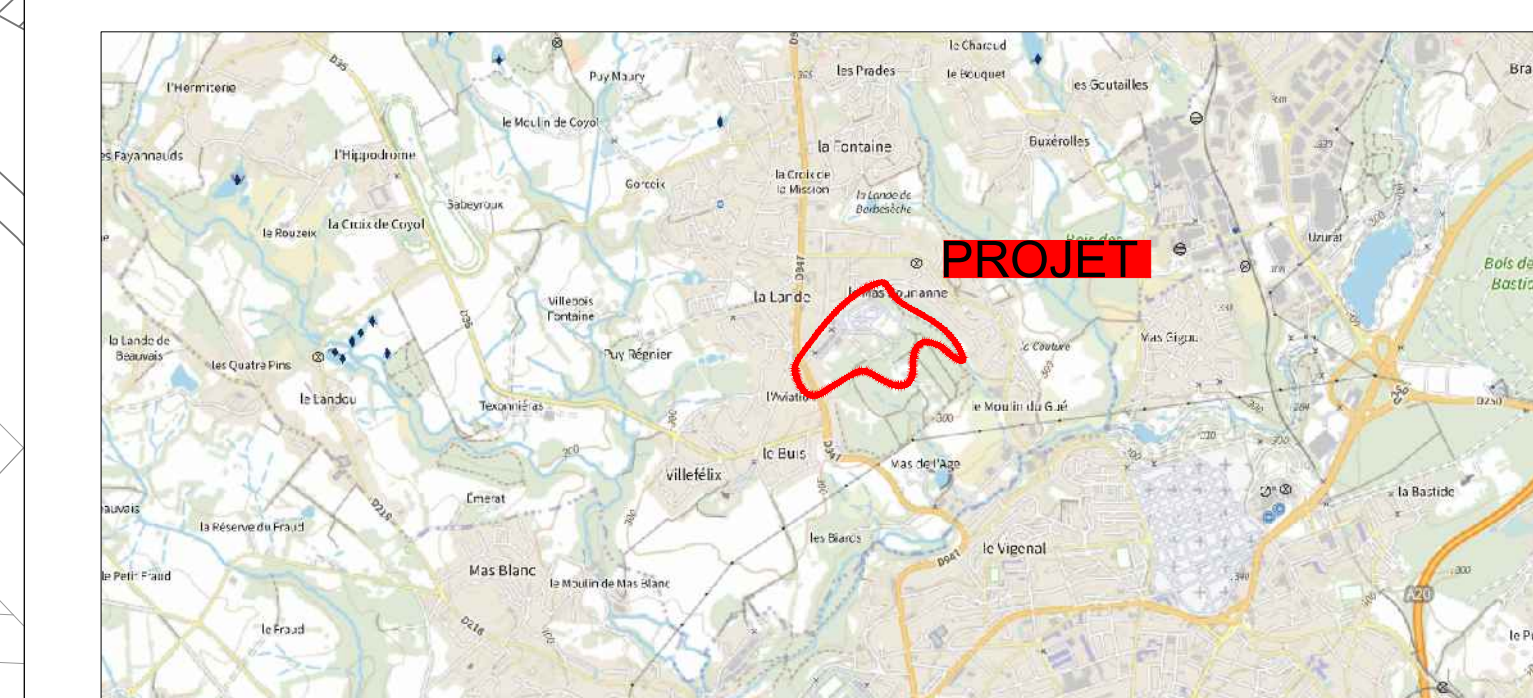
REF: DEY-V-COU-mas de l'age-composition.dwg Date de création: 22/08/2023 Echelle: 1/500
Type copyright: VDL, nos autres copyright Droit de l'Etat réservés Phase: AVP Indice: 0





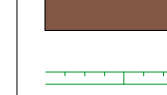
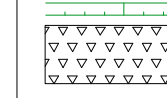
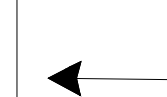
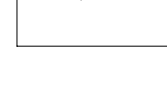
Validation MOA par: Le:

Indice	Modifications	Date	Dessiné par	Vérifié par
0	Plan initial	22/08/2023	XPhou	

Chef de projet: E.Bernaudeau Directeur des études techniques:

Réf dossier: 2023-COU-1 Le: Stéphane BERNARD



-  Voirie enrobé noir
-  Trottoir enrobé
-  Stationnement dalles alvéolées
-  Espace vert
-  Stabilisé
-  Urbalite renforcée
-  Noue d'infiltration
-  Bande arbustive

← Sens de circulation

